

# NOTE TECHNIQUE RELATIVE A LA GESTION DES EAUX DE PLUIE

NOS REF: 2503 – TULIPIER

RESPONSABLE: 02AM ARCHITECTURE s.p.r.l.  
REDACTEUR: Anne marie STROOBANTS

DOSSIER: RENOVATION ET EXTENSION D'UNE MAISON MITOYENNE UNIFAMILIALE

SUJET: NOTE TECHNIQUE RELATIVA A LA GESTION DES EAUX DE PLUIE

Demandeur:

Architecte:

Adresse du bien:

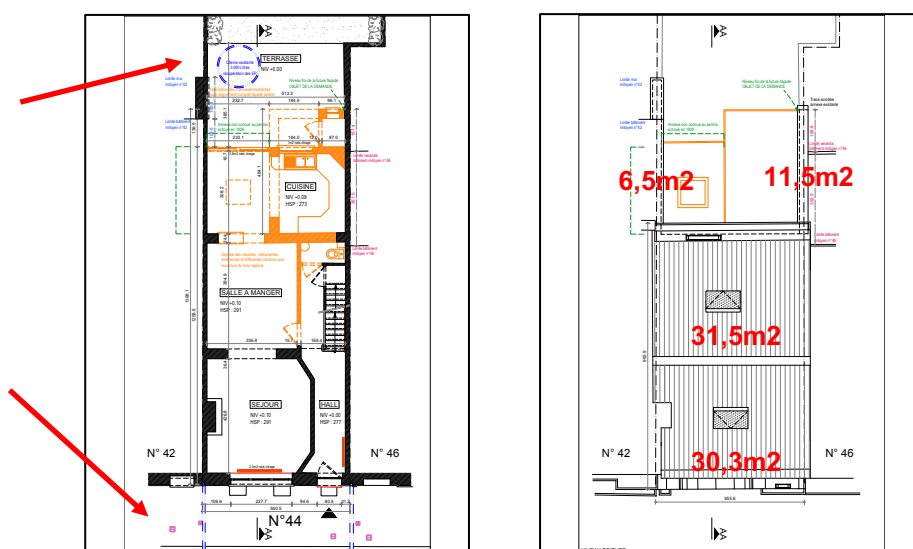
Données cadastrales:

## SITUATION EXISTANTE

La maison existante est pourvue d'une citerne d'eau de pluie de 3.000 Litres, cette installation est par ailleurs prévue au permis de 1929.

La citerne est prévue pour reprendre, à ce jour, la partie du versant de toiture arrière ainsi que les toitures plates des annexes en façades arrière.

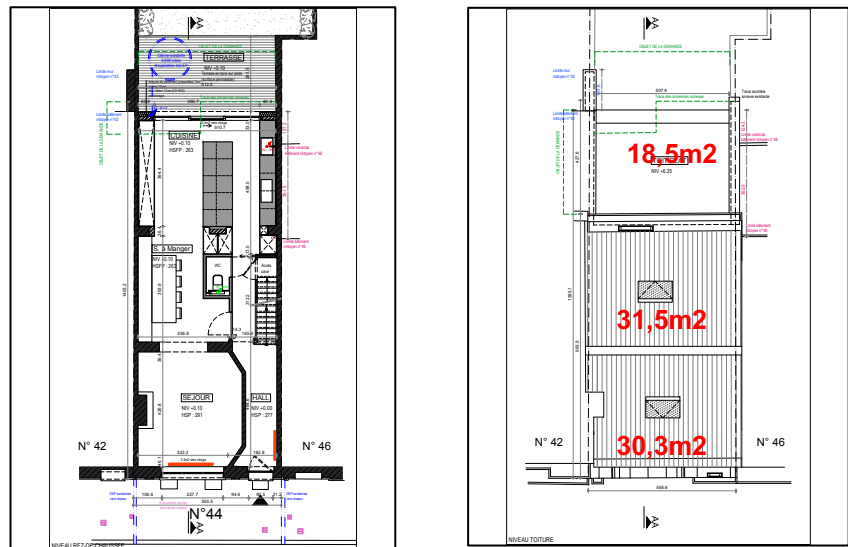
Le versant de la toiture avant est connecté au réseau d'égouttage à rue (cette connexion est une situation de fait).



## SITUATION PROJETEE

Dans le cadre du projet de rénovation, la citerne est réutilisée. Elle sera évidemment contrôlée pour vérifier son étanchéité et donc valider sa bonne réutilisation.

Il est important de noter que la projection de la nouvelle toiture ne dépasse pas la superficie de la situation existante.



Sur base des données suivantes :

- 1) Type de précipitations par an que nous considérons comme « grand » 1.200L/m<sup>2</sup> (nous considérons que les événements météo seront de plus en plus conséquents et donc à prendre en considération)
- 2) Surface de la toiture : inférieur à 100m<sup>2</sup> (considérant que 30,3m<sup>2</sup> sont évacuer par le réseau d'égouttage)
- 3) Que l'eau de pluie peut être réutilisée pour l'arrosage du jardin et éventuellement l'alimentation de 2 wc sur les 3 wc présents dans la maison.

→ Rendement d'eau de pluie par an : 72.000 Litres (72m<sup>3</sup>)

→ Besoin en eau de pluie par an : 39.200 Litres (39,2m<sup>3</sup>)

→ Taille de réservoir recommandée : 2.352 Litres (2,4m<sup>3</sup>)

Le réservoir actuel est donc suffisant pour récupérer les eaux pluviales mais également alimenter 2 wc sur les trois présents dans le bâtiment.

Nous annexons la fiche du calculateur de réutilisation fournie par Bruxelles Environnement.

# Réutilisation des eaux pluviales

Remplissez les cases vertes

## A. Données

Encodez ci-dessous les affectations du bâtiment concerné par ordre de priorité en fonction de l'affectation que vous souhaitez privilégier pour y raccorder les eaux pluviales.

Affectation 1

Logement

Affectation 2 (à remplir obligatoirement)

Pas de deuxième affectation

Encodez ci-dessous les surfaces de toitures en projection horizontale.

Toitures non végétalisées

64,5 m<sup>2</sup>

Toitures végétalisées avec un substrat < 10 cm

0 m<sup>2</sup>

Toitures végétalisées avec un substrat ≥ 10 cm  
et avec une réserve d'eau de min 8 l/m<sup>2</sup>

0 m<sup>2</sup>

## B. Estimation des usages

Encodez ci-dessous le nombre total de W.C. de votre projet.

Nombre total de W.C. affectation 1

3 W.C.

Nombre total de W.C. affectation 2

0 W.C.

Volume d'eau de pluie disponible par jour en moyenne

97 l/jour

Usages journaliers standards affectation 1

50 l/jour.WC.

Usages journaliers standards affectation 2

- l/jour.WC.

## C. Résultats

Volume de citerne

2 m<sup>3</sup>

Nombre de W.C. de l'affectation 1 à raccorder

2 W.C.

Nombre de W.C. de l'affectation 2 à raccorder

0 W.C.

Au minimum 1 robinet extérieur doit également être raccorder à la citerne



Les usages connectés sont suffisants